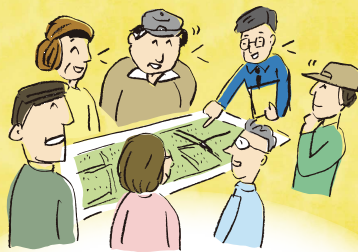




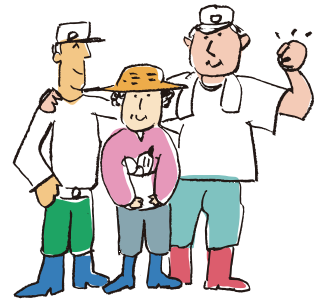
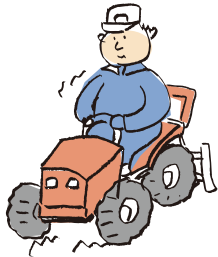
動画はコチラから!



連携

農福

# マッチング動画



農家と福祉施設のマッチング促進を目的に  
農福連携のはじめの一歩となる

つながりのきっかけや基礎的な農業技術などを学べる動画を公開しました

農業に取り組む福祉施設のことや障害者のことなど  
実際の農福連携の現場を知ることにも出来ますので  
農家の方も是非ご覧ください



空いた時間に  
気軽に勉強できる

大事な部分を  
繰り返し見て復習ができる

職員の勉強会に使えて  
知識を共有できる

## 【福祉施設の方】



- 農業の基礎から知りたい
- 利用者がどんな作業に向いているか知りたい
- 農家とつながるきっかけを知りたい
- 農業機械にはどんなものがあるのか知りたい
- 農業機械の操作や危険性などを知りたい

## 動画をご覧いただきたい方

## 【農家の方】



- 障害者がどんな作業に関われるのかわかりたい
- 実際に農業に関わる障害者の姿を見たい
- 障害者の作業にどんな工夫をしているのかわかりたい
- 福祉施設とつながるきっかけを知りたい

# 動画のご紹介

## ①「B型事業所おもやの一日」(約12分)

農業をする福祉施設の一日を見てみたい方にオススメ!

**ポイント** 障害者が「農家」となって農作業をするほか、食品加工やカフェの運営で六次化をするB型事業所おもやの一日をご覧ください。



自然栽培や有機栽培のお野菜をたくさん使っています

## ②「マッチングニーズの高い作業」(約14分)

障害者が関わっている実際の作業を見てみたい方にオススメ!

**ポイント** 滋賀県の農福連携アンケートでニーズが高かった作業を工程別にまとめました。実際の作業風景をご覧ください。



①「畑での作業編」(約4分半)  
草取り / 収穫 / 資材の撤去



②「調整作業編」(約4分)  
選別 / 布で拭く / 水で洗う



③「出荷作業編」(約5分半)  
袋詰め / 袋のシール貼り / タグ付け

## ③「農業機械操作の解説」(約30分)

農業機械を自分で操作できるようになって作業レベルを上げたい方にオススメ!

**ポイント** 農業現場できっと役に立つ3種類の農業機械の操作と、手作業ニーズが結構ある稲刈りについて解説します。



①「刈り払い機編」  
操作を知っていると色々な  
場面で活用できます。(約12分)



②「スパイダーモア編  
(自走式草刈機)」  
草刈り作業をより安全に、作業の  
幅も広がります。(約7分)



③「管理機編  
(歩行型耕運機)」  
さまざまな作業場面で使える万能  
の農業機械です。(約5分)



④「稲刈り編」  
稲刈りには手作業ニーズも  
いっぱいあります。(約5分)

## ④「コーディネーター概論」(約25分)

農家って?福祉施設って?どうやって出会えるの?  
どんなマッチングがいいのか?など知りたい方にオススメ!

**ポイント** 滋賀県の農家と福祉施設のマッチングと言えばこの方! JA職員の松山さんのお話が聞けます。マッチングのアイデア、ヒントをもらって、農福連携のマッチングコーディネーターになりましょう。



お問い合わせ

NPO法人 HUB's 〒520-3035 滋賀県栗東市霊仙寺1丁目3-23

<https://npo-hubs.com/>

[info@npo-hubs.com](mailto:info@npo-hubs.com)